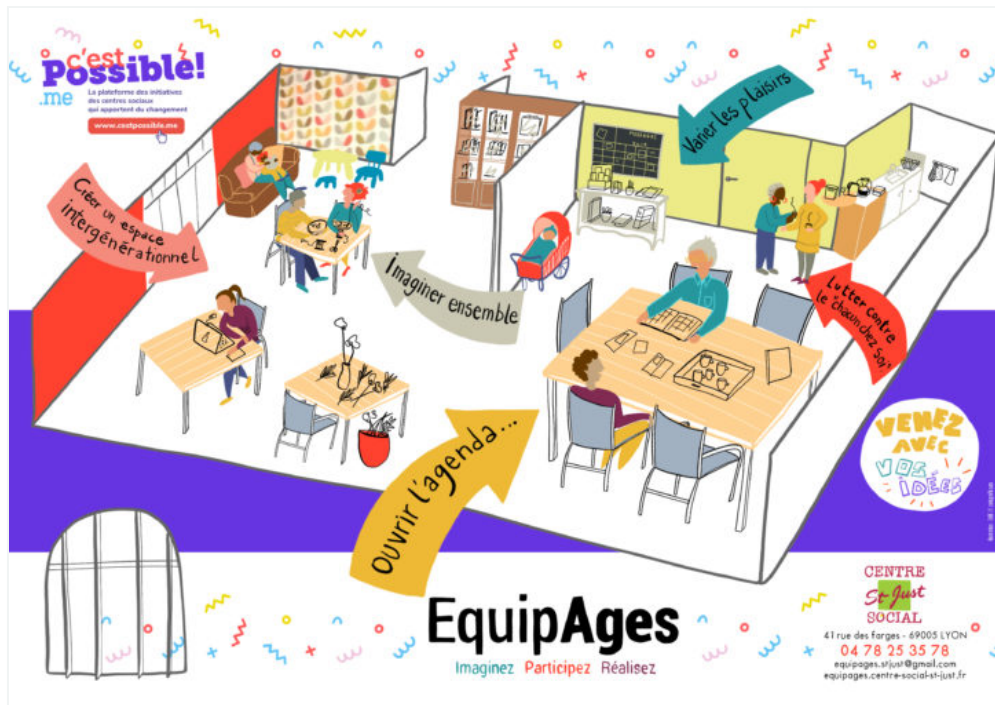


## EquipAges un espace seniors et intergénérationnel



### CENTRE SOCIAL SAINT JUST

69005 LYON

Date de début : **01/08/2016**

### Référent(e) de l'action

Sophie BOUQUIN (responsable secteur adultes/familles au centre social)

### OBJECTIF DE L'ACTION

- ✓ Créer un lieu d'échange, de création, d'information, d'entraide et d'animation en s'appuyant sur le réseau existant dans le quartier, l'arrondissement
- ✓ Créer des liens de bons voisinage
- ✓ Lutter contre l'isolement et le cloisonnement social
- ✓ Permettre aux habitants d'être acteurs de ce lieu
- ✓ Contribuer à rendre ce quartier plus vivant et attractif pour ses habitants

### QUELS CHANGEMENTS CELA A-T-IL PRODUIT ?

#### ➔ Sur les habitants impliqués

Les ambassadeurs investis dans la mise en place du projet : La réussite du projet réalisé les a valorisés. Pour ceux qui sont encore présents dans la vie d'EquipAges, ils gardent un rôle de passeurs, pour transmettre l'esprit d'origine du projet et ils témoignent du bien fondé d'un lieu comme celui là dans leur quartier.

#### ➔ Sur le public visé

Pour les seniors : Un lieu leur est dédié (ce qui n'existait pas sur le quartier), et ils en sont les premiers acteurs, en faisant un lieu atypique et novateur. EquipAges : libre d'accès, sans engagement, fréquenté par une cinquantaine de personnes, avec chaque semaine, de nouvelles venues. C'est un lieu de mieux en mieux repéré. Les seniors ont créé des liens de voisinage, des échanges de savoir-faire ; les habitants apprécient la souplesse des propositions ; Pour les personnes isolées, c'est une vraie richesse de se retrouver et de partager.

#### ➔ Sur le centre

Ce lieu a augmenté le rayonnement du centre social, renforcé par l'exposition du

### RÉSUMÉ

Lieu participatif, créé à l'initiative du centre social de St Just, avec les habitants, pour lutter contre le « chacun chez soi ». Il crée des liens entre les voisins et les générations, grâce à son implantation : 80m2 dédiés ayant pignon sur la rue.

### Quelle est la situation de départ qui a motivé le projet ?

En mai 2014, lors d'une assemblée générale du centre social de St Just, des habitants retraités ont exprimé leur souhait d'avoir une place au centre social. Par ailleurs des partenaires locaux nous ont fait part de l'isolement de nombreux seniors sur le quartier.

En mai 2015, 15 habitants (ambassadeurs) ont répondu présent à l'invitation d'échanger sur des idées, avec une professionnelle du centre social, pour répondre au mieux à cette attente. A partir de ce moment-là un projet se construit. Un lieu dédié ouvre ses portes en aout 2016, annexe au centre social.

### Qu'avez-vous mis en place

Nous avons mis en place un lieu convivial et participatif, qui propose un accueil porte-ouverte du lundi au vendredi, de 10h à 12h et est ouvert l'après-midi en fonction de l'agenda conçu par les habitants.

Cette action concerne les habitants du quartier, plus largement de l'arrondissement.

### Quelles ont été les étapes clés du projet ?

<b>Mai 2015</b>	réflexion et élaboration
Constitution d'un groupe de 15 ambassadeurs et d'un salarié pour l'élaboration du projet	
<b>depuis aout 2016</b>	construction et animation

## Quels moyens ont été mis en oeuvre ?

### Mise en place des équipes et rôle de chacun

Ce lieu est un lieu participatif donc de fait nous sommes sur une co-construction centre social/ habitants. Le projet s'est élaboré progressivement avec les ambassadeurs.

Pour qui ? Un lieu d'accueil avec une priorité aux seniors mais aussi à l'intergénérationnel.

Pour quoi ? "l'enjeu est d'être un lieu où on a envie de s'asseoir, discuter, de rencontrer ses voisins, de prendre le temps de se parler, de faire connaissance ; Mais aussi un lieu pour imaginer un programme d'activités, non pas pour s'occuper, non...mais pour partager ses centres d'intérêts, les spectacles, les expositions qui nous passionnent, élargir ses horizons, sortir de chez soi, s'informer, se rendre service."

Chacun est libre de venir quand il veut en fonction de ce qui est proposé chaque semaine en toute liberté.

Le centre social lui-même ne propose pas d'activités ; Les échanges des habitants lors des permanences donnent lieu à un programme. Par contre le centre reste garant du cadre et de l'esprit du projet, c'est d'ailleurs pourquoi régulièrement (environ toutes les 6 semaines) il propose "une boussole" pour que tout le monde se mette d'accord et ainsi être sûr de "garder le cap" ! La parole y est libre et cela permet de faire des réajustements si besoin.

### Mise en place des moyens logistiques et financiers

Le centre social étant trop exigu pour mettre à disposition une salle dédiée au projet, il a investi un espace annexe, a présenté le projet au propriétaire qui a accepté de réaliser des travaux de grande envergure (60000 euros) puis de le louer (1000euros par mois). L'aménagement du lieu a été réalisé par une opération de financement participatif des habitants (4000 euros obtenus)

Au départ le centre social a cru en la pertinence de monter ce lieu et a utilisé ses fonds propres. Puis des financeurs une fois le projet mis en place, se sont investis (Ville, Métropole, AG2R, CARSAT)

### Place des partenaires et du centre social dans le projet

Les partenaires sont surtout relais d'informations. Ils sont tenus au courant de l'actualité d'EquipAges au cours des réunions partenaires de terrain portés par le centre social du site internet et du blog de l'EquipAges.

## Quels moyens ont été mis en oeuvre ?

### Quel(s) résultat(s) de l'action ?

Indicateurs :

Nombre de personnes présentes sur les permanences et dans les activités

Nombre de personnes qui prennent leur carte d'adhésion au centre social suite à leur passage à l'EquipAges

Nombre de nouveaux

Nous organisons régulièrement des »boussoles », rencontres pour faire le point sur les actions, espaces d'échange où chacun peut exprimer son ressenti sur ce lieu.

### L'action va-t-elle se poursuivre ?

L'action se poursuit et s'affine au fur et à mesure

### Quelles améliorations souhaiteriez-vous apporter au projet ?

Toucher de plus en plus d'habitants seniors isolés : Accueillir des personnes seniors qui habitent dans le quartier et n'ont pas les ressources physiques et (ou) psychiques pour franchir la porte de l'EquipAges. Nous allons repérer avec les partenaires ces personnes isolées, établir un diagnostic des besoins en nous rendant à domicile avec un questionnaire chez les personnes qui le souhaitent (en binôme habitant/professionnel pour poursuivre notre démarche participative).

Développer l'intergénérationnel avec notamment les résidences étudiantes de notre territoire et les lycéens même si d'ores et déjà ils interviennent sur des ateliers numériques et d'autres actions ponctuelles.

### Quels conseils donneriez-vous à des personnes qui voudraient suivre vos traces ?

Cette action ne peut pas se construire sans que les habitants soient au cœur du projet et investis. Néanmoins, afin de garantir l'ouverture à tous du lieu, et d'être appui aux initiatives des habitants, le rôle d'une structure porteuse est essentiel.

lieu « vitrine » donnant sur la rue. Il a répondu à un autre besoin d'un public seniors (on vient quand on veut, sans obligation, sans engagement, on est sûr de rencontrer du monde et d'avoir de la convivialité, on peut mettre en valeur ses atouts, on est acteur du lieu et de sa vie, etc.).

### → Sur le territoire

C'est un projet innovant et qui enrichit le territoire, un lieu de vie et de parole qui existe aujourd'hui.

### → Sur les partenaires

Ils ont un nouveau lieu relais pour orienter les personnes-seniors isolées.

## QUEL RÔLE A JOUÉ L'HABITANT

- 1 l'instigateur
- 2 porteur de projet
- 3 animateur
- 4 contributeur
- 5 participant

## QUEL RÔLE A JOUÉ LE CENTRE

- 1 a animé l'action avec les habitants

## QUELLES DIFFICULTÉS ONT ÉTÉ RENCONTRÉES ?

- 1 Les mêmes difficultés que celles rencontrées dans la gestion de tout groupe : éviter l'entre-soi et la routine (pas de programme fixe à l'année mais un agenda construit à la quinzaine qui laisse de la place pour la créativité), mettre l'individualité au service du collectif et le collectif au service de l'individualité.

## Galerie d'image



atelier modelage



partie de pétanque

Retrouvez plus d'informations et participez sur la plateforme, lien direct vers la fiche action :  
<https://www.cestpossible.me/action/equipages-un-espace-seniors-et-intergenerationnel/>